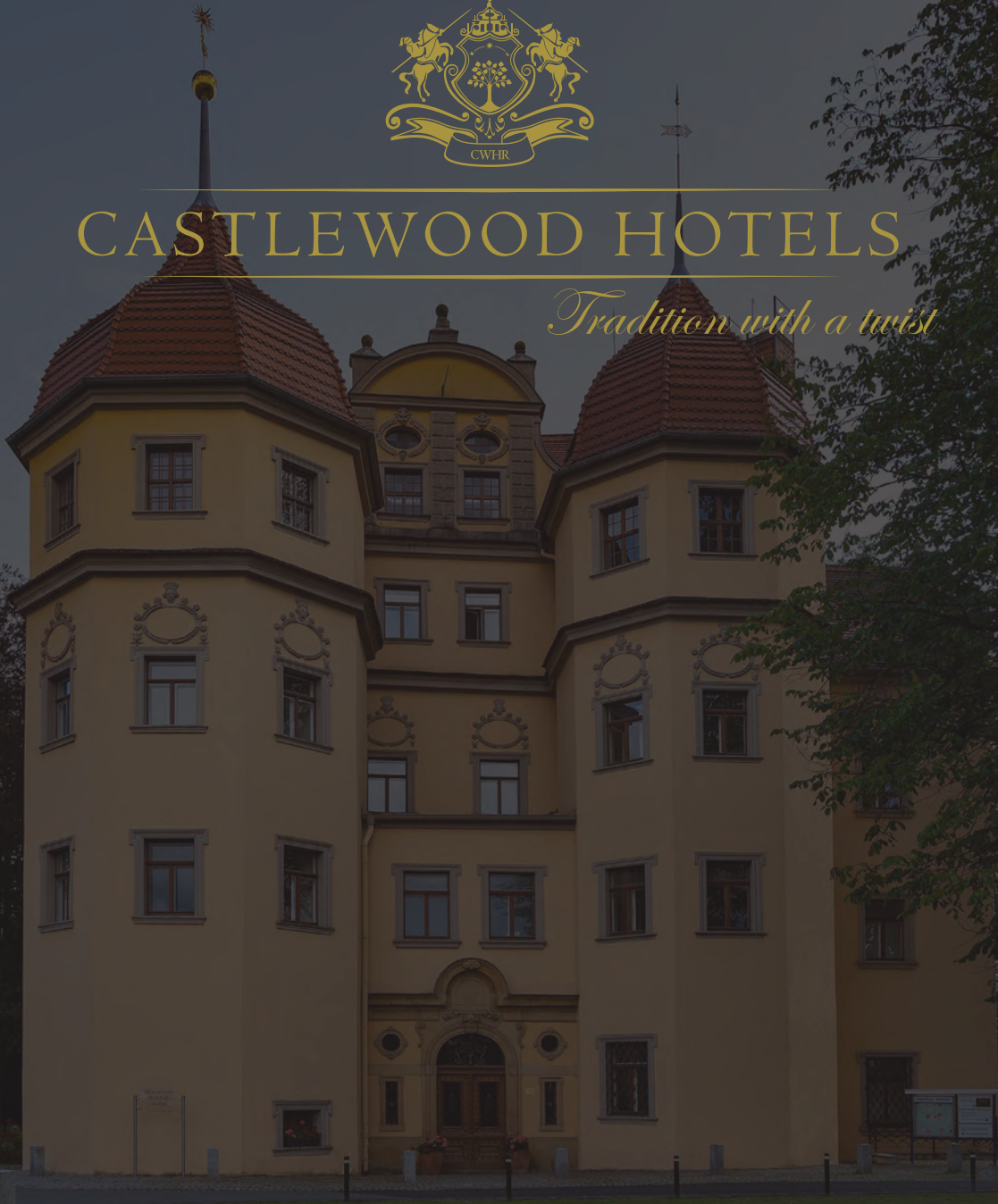




# CASTLEWOOD HOTELS

*Tradition with a twist*





## **Familie Smura & Castlewood**

---

“HERZLICH WILLKOMMEN”  
Kateryna Smura, CEO

“Wir freuen uns sehr über Ihr Interesse an Castlewood Hotels & Resorts. Unsere Castlewood Gruppe ist ein Familienbetrieb, in dem uns auch intern mit unseren Mitarbeitern und im Team ein familiären Umgang sehr wichtig ist.

Der Grundstein zu Castlewood wurde bereits 2015 gelegt. Nun umfasst unsere Gruppe ganz individuelle Hotels in den naturbelassensten Regionen der DACH-Region.

Naturverbundenheit, Tradition und Familie ist uns sehr wichtig, das leben wir auch in unserer Philosophie.”



### **Traditionsbewusst**

Wir legen sehr viel Wert auf Tradition, ohne uns dabei zu ernst zu nehmen. Wichtig ist uns die Tradition eines jeden Hauses, mit seiner ganz individuellen Geschichte sowie die Tradition der Region, mit all ihren Gepflogenheiten und ihrer Kultur. Die ganz individuellen Charaktere eines jeden Standortes, mit seinen Menschen, sehen wir als besonders wertvoll und interessant. Es ist eines der Merkmale, das uns auszeichnet. Name und Tradition eines Hauses sollen stets weitergeführt werden, wohl wissend, dass ein gutes Haus eine ganze Region mitprägen kann.



### **Familiär**

Als Familienunternehmen ist uns ein familiärer Umgang miteinander sehr wichtig. Wir legen Wert auf einen starken Zusammenhalt, Kommunikation und einen ehrlichen Umgang miteinander. Diese Werte leben wir jedoch nicht nur intern, sondern auch mit Ihnen als Gästen. Wir möchten, dass Sie sich wohlfühlen und bei uns ein Zuhause fernab von Daheim finden. Unsere Marke soll Ihnen Geborgenheit und Familie suggerieren. Unsere gesamtes Team ist stets bemüht Ihnen hilfreich und mit offenem Ohr zur Seite zu stehen. Uns geht es um den Mitarbeiter und den Gast als Mensch.



### **Naturverbunden**

Die meisten unserer Hotels finden Sie in ländlichen, ursprünglicheren Regionen. Wir schätzen die Natur mit Ihrer Ruhe, ihrer Kraft und der Vielfalt ihres Angebotes. Ob in den Chiemgauer Alpen, dem Zittauer Gebirge oder inmitten des Bayerischen Waldes – bei uns können Sie durchatmen und zur Ruhe kommen. Naturverbundenheit ist uns auch in allen Bereichen der Leistungserstellung besonders wichtig. Wir leben dies bei Qualität, Ausstattung und Angebot.



LANDGASTHOF  
**KARNER**

*Frasdorf im Chiemgau*



## **Herzlich Willkommen im Landgasthof Karner**

Im idyllischen Örtchen Frasdorf, zwischen Chiemsee und Chiemgauer Alpen gelegen, möchten wir Sie gerne recht herzlich in unserem traditionsreichen Landgasthof Karner willkommen heißen.

Der über 550 Jahre alte, denkmalgeschützte Landgasthof kombiniert den uralten Charme eines Landgasthofs mit einem stilvollen Hauch von Luxus.

Erleben Sie in unserem einzigartigen Boutique Hotel, wahrhaft bayerische Herzlichkeit. Ob im Sommer oder Winter, Ruhesuchende und Naturliebhaber kommen bei uns auf ihre Kosten. Die

landschaftliche Schönheit des Chiemgaus, sowie die Nähe nach Salzburg und München, den Chiemgauer Alpen und dem Chiemsee, machen unseren Landgasthof zu jeder Jahreszeit zum idealen Ausgangspunkt für Ihren Urlaub.





## Unsere Zimmer & Suiten

Unsere insgesamt 37 Zimmer und Suiten, bieten Ihnen die perfekte Kombination aus Tradition und Moderne. Wählen Sie zwischen den Zimmerkategorien Klassik, Deluxe, Junior Suite und Suite. Jedes der Zimmer ist so individuell wie der Landgasthof selbst.

## Wellness

In unserer Wellnessoase, gibt es ein kleines Schwimmbad, ein Osmanisches Dampfbad, eine Finnische Sauna, eine Banja Sauna, eine Wärmebank, einen gemütlichen Ruheraum und ein kleines Fitnessstudio. Zudem können unsere Gäste verschiedene Beauty & Wellness Anwendungen genießen.

## Kulinarik

Auch gastronomisch wissen wir unsere Gäste zu verwöhnen, mit insgesamt zwei hoteleigenen Restaurants und einer einladenden Bar.

Bei einem Besuch in unserem Gourmet Restaurant, dem „Restaurant Karner“ verwöhnt Sie Chefkoch Hannes Fussel in ungezwungener Atmosphäre mit zeitgemäßer Küche auf höchstem Niveau. Das Restaurant wurde vom MICHELIN Guide 2025 zum dritten mal in Folge mit einem Stern ausgezeichnet.

In unserem Restaurant Westerndorfer Stube genießen Sie neben traditionellen bayerischen Gerichten auch vegetarische und internationale Köstlichkeiten. Bei schönem Wetter können Sie auf unserer Außenterrasse mit Wintergarten Platz nehmen.



## LANDGASTHOF KARNER

Nussbaumstrasse 6 | 83112 Frasdorf

T. +49 30 2359296 - 301 | T. +49 8052 17 97 0

[info@landgasthof-karner.com](mailto:info@landgasthof-karner.com) | [www.landgasthof-karner.com](http://www.landgasthof-karner.com)



# LANDGASTHOF ZUR POST

*Schleching*



## **Herzlich Willkommen im Landgasthof Zur Post**

Das malerisch anmutende Bergsteigerdorf Schleching, liegt eingebettet in den Chiemgauer Alpen, südlich des Chiemsees. Es ist umgeben von der typischen Voralpenlandschaft - saftige Wiesen, bewaldete Voralpengipfel und die Gipfelstöcke der nördlichen Kalkalpen.

Der traditionsreiche Landgasthof Zur Post liegt genau am Fuße des Geigelsteins, östlich im Achantal. Das Gebiet rund um den Geigelstein, heutiges Naturschutzgebiet, ist bekannt für seinen Artenreichtum.

Unser gemütliches Haus bietet im Sommer sowie im Winter, Ruhesuchenden und Naturliebhabern viele Möglichkeiten. Die Gegend an der Grenze zu Tirol gilt nicht nur als optimales Wintersportgebiet, sondern präsentiert sich auch im Sommer als eine traumhafte Kulisse zum Wandern, Radfahren, Mountainbiken und Klettern, womit Schleching zu den offiziell ausgezeichneten Bergsteigerdörfern zählt. Beliebte Ausflugsziele und Städte wie Salzburg, Kitzbühel und München sind schnell zu erreichen.



## Unsere Zimmer

Unser Landgasthof Zur Post verfügt über 29 gemütliche Zimmer im Landhausstil. Sie wählen gezielt nach Ihren Bedürfnissen zwischen den Zimmerkategorien Klassik, Komfort oder Deluxe, wobei 15 der Komfort Zimmer als 3-Bettzimmer genutzt werden können. Fast alle Zimmer haben einen geteilten Balkon mit einem traumhaften Ausblick auf die Bergkulisse. Eine eigener Parkplatz und ein Personenaufzug stehen zur Verfügung.

## Veranstaltungen

Der Landgasthof Zur Post verfügt über mehrere Stüberl, die Platz für bis zu 80 Personen bieten. Für größere Veranstaltungen eignet sich unser einzigartiger Post-Festsaal, mit Raum für über 200 Personen. Ob Taufe, Geburtstag, Faschings- oder Weihnachtsfeier - wir haben die perfekte Location für Ihre Feier.

## Kulinarik

Auch gastronomisch wissen wir unsere Gäste herzlich zu verwöhnen. Nach einem Ausflug in die Berge kann der Hunger in unserem hauseigenen Restaurant, in den gemütlichen Stüberln, gestillt werden. Hier schmecken Sie die Leidenschaft für frische, regionale Produkte aus dem facettenreichen Chiemgau. Neben der saisonalen Speisekarte bieten wir außerdem eine traditionell bayerische Brotzeit und saisonale Highlights an. Bei gutem Wetter können Sie es sich gerne auf unserer schönen Außenterrasse, mit Blick auf die Berge und einem erfrischenden Weißbier, gemütlich machen.



## LANDGASTHOF ZUR POST

Kirchplatz 7 | 83259 Schleching

T. +49 30 2359296 - 303 | T. +49 86 49 12 14

[info@landgasthof-post-schleching.com](mailto:info@landgasthof-post-schleching.com) | [www.landgasthof-post-schleching.com](http://www.landgasthof-post-schleching.com)



HOTEL  
**AHORNHOF**

*Bayerischer Wald*



## Herzlich Willkommen im Hotel Ahornhof

Das Hotel Ahornhof liegt direkt am Waldrand auf einer Anhöhe in der Nationalparkgemeinde Lindberg. In der größten Waldlandschaft Mitteleuropas warten nicht nur der erste und älteste Nationalpark und einzige Urwald Deutschlands auf Sie, sondern auch zwei Naturparks, ein unvergleichbar

spannendes Kulturangebot und jede Menge Sehenswürdigkeiten. Ob Sie die Umgebung mit einem Tagesausflug nach Passau erkunden, den Großen Arber besteigen oder um den Arbersee wandern - die landeschaftstypischen Besonderheiten machen jede Reise zu einem besonderen Erlebnis.

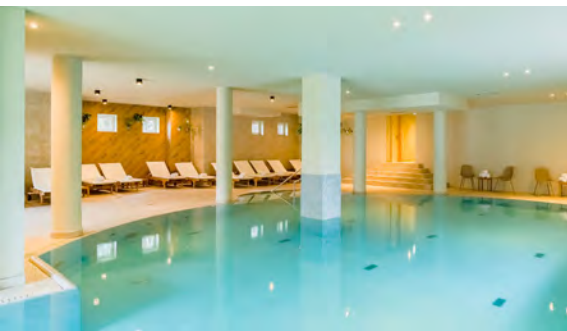




## Unsere Zimmer

Verbringen Sie ruhige Stunden in unseren 138 gemütlichen und individuell eingerichteten Zimmern in den Kategorien Klassik, Landhaus und Superior. Familien haben die Möglichkeit, ein größeres Zimmer (ca. 30 m<sup>2</sup>) mit Aufbettung oder zwei nebeneinanderliegende Standard-Doppelzimmer zu buchen. Einige der Hotelzimmer verfügen außerdem über einen Balkon oder eine Terrasse mit wunderschönem Ausblick auf die Landschaftsidylle, die das Hotel Ahornhof umgibt.

Ein Großteil unserer Zimmer wurden erst Anfang 2020 neu renoviert und bieten nun noch komfortablere Nächte.



## Kulinarik

In unserem neu renovierten Restaurant bieten wir Ihnen morgens und abends ein großzügiges Buffet an. Mittags und abends haben Sie außerdem die Möglichkeit à la carte Speisen zu bestellen. Bei schönem Wetter können Sie gerne auf unserer Außenterrasse Platz nehmen, mit Blick auf den Bayerischen Wald.

Unsere Bar mit Lounge ist der ideale Ort, um einen ereignisreichen Tag ausklingen zu lassen. Genießen Sie echt bayerisches Bier, kühlen Weißwein oder klassische Cocktails in unserer einladenden Bar.

## Wellness

Unser Wellnessbereich umfasst eine eigene Sauna- und Badelandschaft. Der Außenpool, direkt am Waldrand mit Liegewiese, ist halbjährlich geöffnet. Zur Verfügung steht ein großzügiger Innenpool, Saunen, Dampfbad und unsere Spa-Räumlichkeiten mit Massage und Kosmetik.

## HOTEL AHORNHOF

Lehen 35a | 94227 Lindberg

T. +49 30 2359296 - 302 | T. +49 9922 853 0

info@hotel-ahornhof.com | www.hotel-ahornhof.com



SCHLOSSHOTEL  
**ALTHÖRNITZ**

*Oberlausitz*

## Herzlich Willkommen im Schlosshotel Althörnitz

Unweit des kleinsten Mittelgebirges Deutschlands, dem Naturpark Zittauer Gebirge mit seinen Sandsteinfelsgebieten und der urwüchsigen Natur, begrüßt Sie das ehrwürdige Schlosshotel Althörnitz. Entdecken Sie das drei Ländereck Deutschland – Polen – Tschechien, und damit Städte wie

Dresden, Bautzen und Görlitz, sowie Prag und Breslau. Im Schlosshotel Althörnitz widerfährt Ihnen nur das Beste der Region. Es befindet sich anmutig eingebettet in einer 30.000 Quadratmeter großen Parkanlage in der Gemeinde Bertsdorf-Hörnitz.



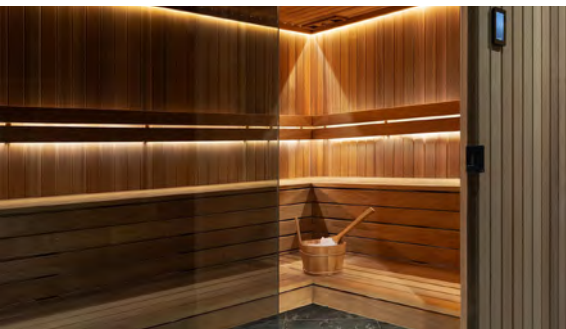


## Unsere Zimmer & Suiten

Im historischen Teil des Schlosses mit seinen Renaissance-Türmen, befinden sich unsere eleganten Suiten sowie unsere Schlosszimmer. Unsere behaglichen und nicht weniger modernen Zimmer der Kategorie Superior, Deluxe, Schlossparkblick und Attika, liegen im stilvollen Schlossanbau zur malerischen Parkseite gewandt.

## Hochzeiten & Veranstaltungen

Die märchenhafte Kulisse unseres Schlosshotels, ist die ideale Location für Hochzeiten. Auch für andere Veranstaltungen, bieten wir ein einmaliges Ambiente und passende Räumlichkeiten.



## Kulinarik

In unserem gemütlichen „Schlosspark Restaurant“ servieren wir Ihnen nicht nur einen Hauch Schlossgeschichte, sondern auch regionale und saisonale Spezialitäten. Direkt angrenzend lädt die Weinstube viermal die Woche zum Fine Dining in stilvoller Privatsphäre ein. Bei schönem Wetter laden wir Sie gerne auf unsere gemütliche Terrasse mit Blick auf den Schlosspark ein. Das Restaurant Bellinis empfängt mit authentisch, mediterraner Lebensart und traditionell italienischen Gerichten. Zum Ausklang eines ereignisreichen Tages empfehlen wir Ihnen einen Besuch in unserer Crescendo Bar.

## Wellness

Freuen Sie sich auf eine finnische & eine Bio-Sauna, ein Dampfbad, ein erfrischendes Eisbad und einen gemütlichen Ruheraum. Individuelle Massagen und Spa-Anwendungen sowie private Saunaräumlichkeiten runden das Angebot ab.

## SCHLOSSHOTEL ALTHÖRNITZ

Zittauer Straße 9 | 02763 Bertsdorf-Hörnitz

T. +49 30 2359296 - 306 | T. +49 3583 5500

[info@schlosshotel-althoernitz.com](mailto:info@schlosshotel-althoernitz.com) | [www.schlosshotel-althoernitz.com](http://www.schlosshotel-althoernitz.com)



HOTEL  
**KRONE**

*Oettingen im Ries*



## Herzlich Willkommen im Hotel Krone Oettingen

Das Hotel Krone Oettingen liegt in einer der schönsten Regionen Deutschlands, mitten in der historischen Residenzstadt Oettingen in Bayern, am nördlichen Rand des UNESCO Global Geoparks Ries. Die Umgebung ist geprägt von einer idyllischen Kulturlandschaft, die zahlreiche Möglichkei-

ten für Wanderungen und Radtouren bietet – besonders entlang des faszinierenden Ries-Meteoritenkraters. Im Herzen der malerischen Altstadt von Oettingen erwartet Sie unser Hotel Krone, ein historisches Gebäude aus dem 15. Jahrhundert, das liebevoll und denkmalgerecht saniert wurde.





## Unsere Zimmer & Suiten

Das Hotel hat herausragenden Denkmalwert, weshalb besonders viel Wert darauf gelegt wurde, die Geschichte des vermutlich ältesten Gebäudes der Stadt innen und außen wieder erlebbar zu machen. Nach umfassenden Arbeiten verbindet es den Charme eines historischen Fachwerkbaus mit einem hochmodernen Holzmodulbau. Unsere 40 Zimmer und Suiten, mit insgesamt fünf Kategorien, befinden sich größtenteils im modernen Anbau. Die Junior Suitenfelder und die vier Altbau-Suiten befinden sich im historischen Teil des Gebäudes.

## Kulinarik

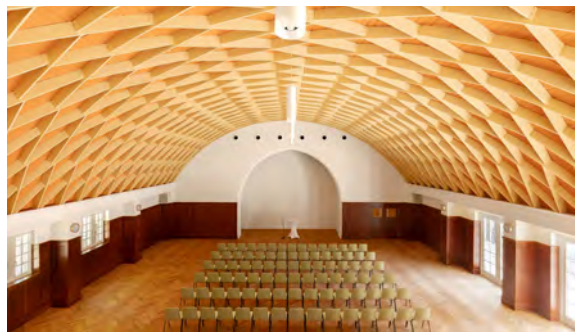
Kulinarisch empfangen wir Sie mit zwei hoteleigenen Restaurants, einer gemütlichen Bar und einem Biergarten. Unser Fine Dining Restaurant „Acht Reiter“ verwöhnt Sie in ungezwungener Atmosphäre mit zeitgemäßer Küche auf höchstem Niveau. In unserem urigen Restaurant „Kelle & Schaff“ genießen Sie traditionell süddeutsche Spezialitäten, modern interpretiert.

## Wellness

Unser Wellnessbereich bietet zwei Saunen, eine finnische Sauna und eine Bio-Sauna, sowie Massage- und Beauty Anwendungen nach Absprache.

## Veranstaltungen

Das Hotel Krone bietet ideale Voraussetzungen für Tagungen, Seminaren und Veranstaltungen. Der Kronensaal des Hotels, mit seinem charakteristischen Zollingergewölbe und einer imposanten Empore, umfasst eine Fläche von rund 300 m<sup>2</sup> und bietet Platz für bis zu 150 Personen. Zwei Meetingräume à 50 m<sup>2</sup> bieten zudem ideale Bedingungen für Tagungen.



## HOTEL KRONE OETTINGEN

Schloßstraße 34 | 86732 Oettingen i. Bayern

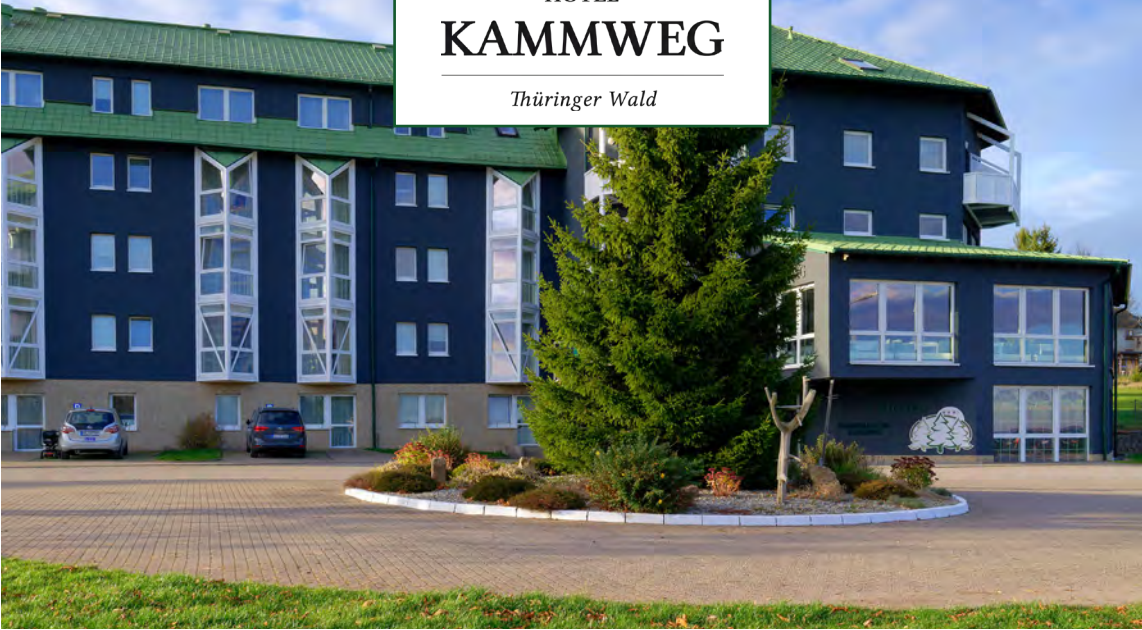
T. +49 30 2359296 - 305 | T. +49 9082 911440

[info@hotel-krone-oettingen.com](mailto:info@hotel-krone-oettingen.com) | [www.hotel-krone-oettingen.com](http://www.hotel-krone-oettingen.com)



HOTEL  
**KAMMWEG**

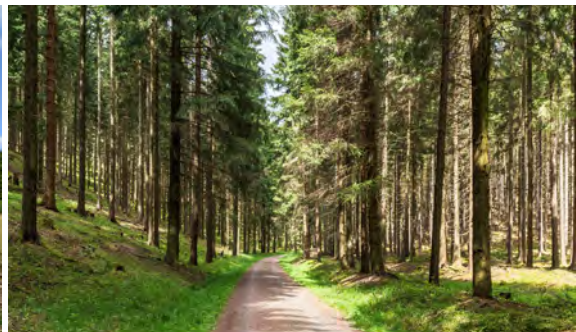
*Thüringer Wald*



## Herzlich Willkommen im Hotel Kammweg am Rennsteig

Ob Wanderer, Naturliebhaber oder Aktivurlauber: Das Hotel Kammweg ist der ideale Ausgangspunkt für einen unvergesslichen Urlaub im Thüringer Wald. Es liegt im beschaulichen Ort Neustadt, durch den der beliebteste Höhenwanderweg Deutsch-

lands, der Rennsteig, verläuft. Neustadt eignet sich somit perfekt für Ausflüge in das UNESCO Biosphärenreservat Vessertal – Thüringer Wald. Auch die Kulturstädte Weimar, Jena, Erfurt, Gotha sind für kulturelle Tagesausflüge nicht weit entfernt.





## Unsere Zimmer

Entspannen Sie in einem unserer 91 gemütlich eingerichteten Zimmern und Apartments. Sie haben die Wahl zwischen den Kategorien Klassik, Superior und Deluxe. Familien bieten wir zwei direkt nebeneinander liegende Doppelzimmer sowie unsere geräumigen Apartments an, die sich mit zwei separaten Schlafzimmern für vier Personen eignen. Die barrierefreien Zimmer im Erdgeschoss verfügen jeweils über eine Terrasse.

Die meisten Zimmer bieten zudem einen traumhaften Ausblick über den Thüringer Wald.

## Kulinarik

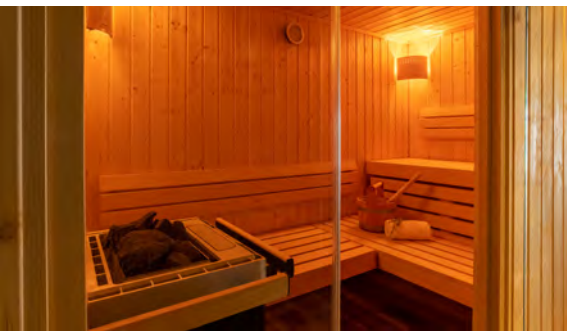
In unserem Restaurant „Reuschelta“ servieren wir Ihnen regionale Spezialitäten mit beeindruckendem Panoramablick über den malerischen Thüringer Wald. Gerne können Sie hier am Abend auch à la carte bestellen.

Um Ihren Urlaubstag perfekt ausklingen zu lassen empfehlen wir einen Besuch in unserer Bar „Mondscheinwiese“.

Hier können Sie in entspannter Atmosphäre exotische Drinks genießen und den Tag Revue passieren lassen.

## Wellness

Lassen Sie in unserem hauseigenen Wellnessbereich die Seele baumeln. Ob in der kleinen aber feinen Badelandschaft mit Sauna oder in unserem Thermarium: hier können Sie den Alltag hinter sich lassen und neue Kraft tanken. Unser Wellnessbereich wurde erst 2022 neu reoniert und erstrahlt in neuem Glanz.



## HOTEL KAMMWEG

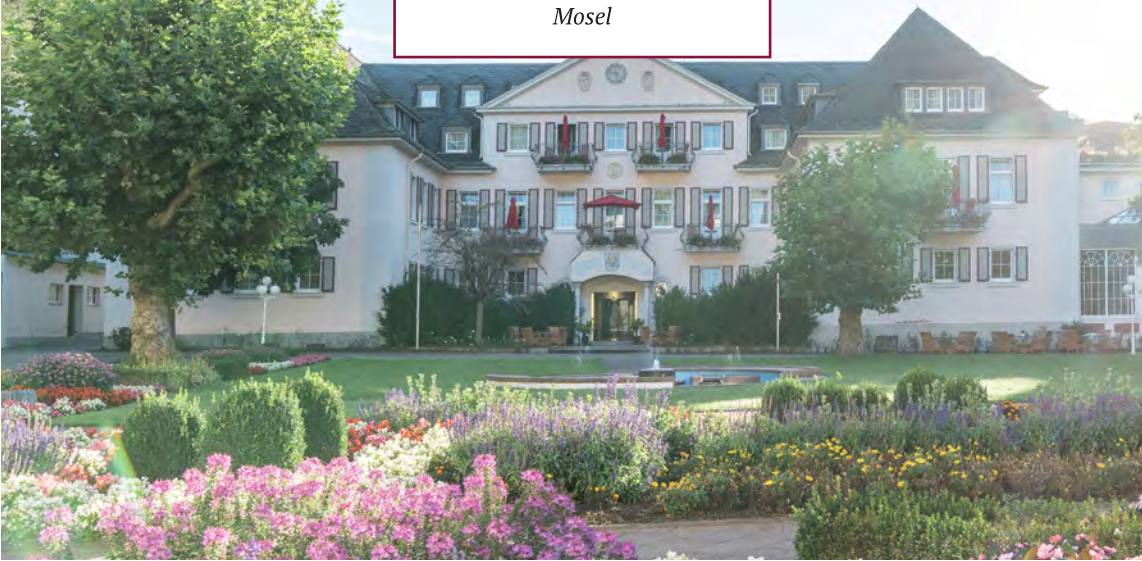
Ehringshäuser Straße 4 | 98701 Großbreitenbach OT Neustadt am Rennsteig

T. +49 30 2359296 - 307 | T. +49 36781 44 0

info@hotel-kammweg.com | www.hotel-kammweg.com



HOTEL  
**FÜRSTENHOF**  
*Mosel*



## Herzlich Willkommen im Hotel Fürstenhof Bad Bertrich

---

Erleben Sie den Charme eines Boutique-Hotels mit historischer Jugendstil-Architektur. Eingebettet in das malerische Seitental der Mosel, zwischen den berühmten Städten Cochem und Bernkastel-Kues. Die vulkanische Vergangenheit der Region

prägt eine einzigartige Landschaft mit heilenden Mineral- und Thermalquellen. Ein besonderes Highlight ist die Bad Bertricher Glaubersalz-Quelle – die einzige ihrer Art in Deutschland, mit einer konstanten Naturwärme von 32 °C.





## Unsere Zimmer

Entspannen Sie in 65 stilvollen Zimmer, darunter Komfort-Doppel- und Einzelzimmer, Junior Suiten und großzügige Grand Suiten. Die meisten Zimmer bieten einen wunderschönen Blick ins Grüne und schaffen echten Naturgenuss – mitten im GesundLand Vulkaneifel. Zwei Aufzüge machen alle Etagen barrierefrei erreichbar.

## Kulinarik

Tauchen Sie ein in die kulinarische Vielfalt der Vulkaneifel-Region. Das Restaurant Kurfürstentstube verwöhnt mit saisonalen und regionalen Spezialitäten. Das Café mit seinem Außenbereich lädt dazu ein, bei Kaffee und Kuchen den Moment zu genießen.



## Wellness

Als einziges Hotel in Deutschland verfügt der Fürstenhof Bad Bertrich über ein naturwarmes Glaubersalz-Thermalbad mit einer Temperatur von 32 °C. Die Thermalesole wird aus einer Tiefe von 2.000 Metern gefördert und besteht aus reinem Grund- und Quellwasser. Ergänzt wird das Angebot durch eine Finnische Sauna, ein entspannendes Tecaldarium, ein duftendes Blüten- und Kräuterdampfbad, eine Vulkangrotte, die belebende Eisgrotte, den Whirlpool, ein Gym und vieles mehr. Zudem werden verschiedene Massage- & Spa Anwendungen angeboten.

## Veranstaltungen

Für Feiern und Tagungen stehen entweder die Restaurant Räumlichkeiten oder unser blauer Salon (100 m<sup>2</sup>) zur Verfügung. Für große Gesellschaften empfiehlt sich der angrenzende Kulturraum Bad Bertrich, der mit einer Kapazität von bis zu 290 Gästen Raum für eindrucksvolle Veranstaltungen bietet.

## HOTEL FÜRSTENHOF

Kurfürstenstraße 36 | 56864 Bad Bertrich

T. +49 30 2359296 - 307 | +49 2674 9340

[info@fuerstenhof-bad-bertrich.com](mailto:info@fuerstenhof-bad-bertrich.com) | [www.fuerstenhof-bad-bertrich.com](http://www.fuerstenhof-bad-bertrich.com)



# HOTEL ROYAL

*Luzern*



## Herzlich Willkommen im Hotel Royal Luzern

Eingebettet in ein beeindruckendes Bergpanorama liegt Luzern, das Tor zur Zentralschweiz. Die Stadt ist nicht nur für ihren malerischen See bekannt, sondern auch für ihre historische Altstadt, unzählige Sehenswürdigkeiten sowie ihre Hausberge, den

Pilatus und die Rigi. Unser Hotel Royal befindet sich auf einer Anhöhe am Vierwaldstättersee und bietet eine atemberaubende Aussicht auf die zentralschweizer Alpen. Ruhig gelegen, erreicht man in wenigen Gehminuten das Stadtzentrum.





## Unsere Zimmer

Das 1910 im Jugendstil erbaute Hotel Royal verfügt über 46 Zimmer und befindet sich an ruhiger, leicht erhöhter Lage über dem Luzerner Seebecken. Sie wählen zwischen den Zimmerkategorien Klassik, Zimmer Seeblick, Superior Panorama und Mehrbettzimmer. Ein Großteil der Zimmer verfügt über einen Balkon mit Blick auf den Vierwaldstättersee und die Alpen.

Entdecken Sie die vielfältige Kulisse von Luzern, erleben Sie den malerischen Vierwaldstättersee und besuchen Sie die historische Altstadt mit der berühmten Kapellbrücke - die mit ihren Giebelgemälden als



eine der ältesten überdachten Holzbrücken Europas gilt. Ein weiteres Wahrzeichen der Stadt ist die Museggmauer, die bis auf einen Turm in ihrer ursprünglichen wehrhaften Gestalt erhalten geblieben ist.

## Kulinarik

Neben dem Frühstück, das im Hotel serviert wird, bietet die Bar Au Lac eine kleine Auswahl an Snacks. Eine weitere Auswahl an Speisen finden Sie in unserem „No Regrets“ – es steht für frische, sorgfältig ausgewählte Zutaten aus nachhaltiger Landwirtschaft, direkt von der Farm auf den Teller.

## Veranstaltungen

Entdecken Sie die perfekte Kulisse für Ihre nächste Tagung oder Veranstaltung in der atemberaubenden Stadt Luzern. Unser Hotel Royal mit Blick über den Vierwaldstättersee liegt zentral in Luzern. Unser heller Veranstaltungsraum verfügt über die nötige Ausstattung und bietet Platz für Gruppen bis zu 25 Personen.

## HOTEL ROYAL LUZERN

Rigistrasse 22 | 6006 Luzern

T. +49 30 2359296 - 307 | T. +41 41419 4646

info@hotelroyalluzern.ch | www.hotelroyalluzern.ch

## CASTLEWOOD HOTELS & RESORTS

LANDGASTHOF KARNER  
FRASDORF IM CHIEMGAU

LANDGASTHOF ZUR POST  
SCHLECHING IM CHIEMGAU

HOTEL AHORNHOF  
BAYERISCHER WALD

SCHLOSSHOTEL ALTHÖRNITZ  
OBERLAUSITZ

HOTEL KRONE OETTINGEN  
DONAU-RIES

HOTEL FÜRSTENHOF  
EIFEL

HOTEL KAMMWEG  
THÜRINGER WALD

HOTEL ROYAL LUZERN  
LUZERN, SCHWEIZ

HOTEL RIESBERGHOF  
BAYERISCHER WALD

PARKHOTEL BAD BERTRICH  
EIFEL

[WWW.CASTLEWOOD-HOTELS.COM](http://WWW.CASTLEWOOD-HOTELS.COM)